

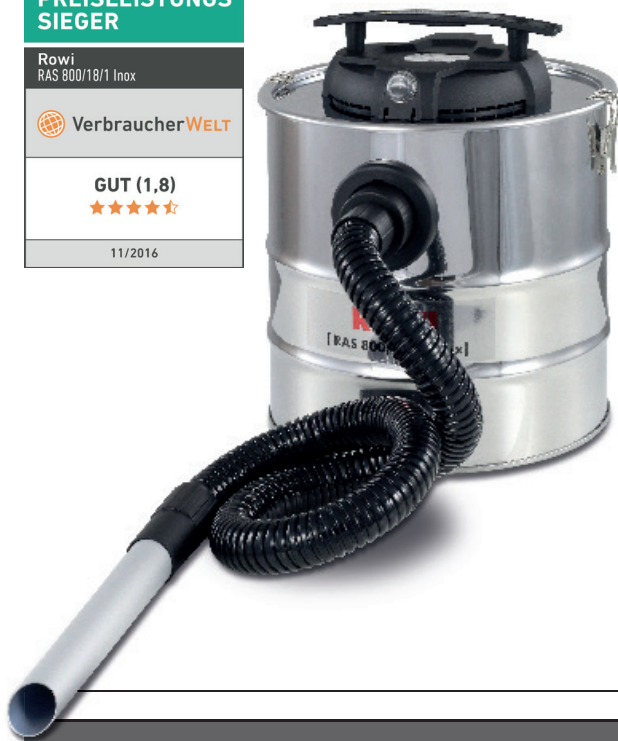
**PREISLEISTUNGS
SIEGER**

Rowi
RAS 800/18/1 Inox

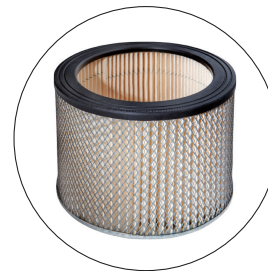
VerbraucherWELT

GUT (1,8)
★★★★☆

11/2016



- ✓ Rostfreie Edelstahloptik
- ✓ Mit pflegeleichtem Faltenfilter zum Ausklopfen
- ✓ Tragegriff für den mobilen Einsatz
- ✓ Gebogene Verlängerung im Behälter verhindert schnelle Faltenverstopfung



ASCHESAUGER 800 W/18 L INOX

RAS 800/18/1 Inox Basic

Ausstattung

- ✓ Saugfunktion
- ✓ Faltenfilter
- ✓ Alu-Saugrohr
- ✓ Saugschlauch

Technische Daten

Aufnahmeleistung	800 W
Netzanschluss	220 - 240 V ~ 50 Hz
Behältervolumen	18 L
Vakuum	≥ 15 kPa
Saugschlauch	ca. 125 cm, Ø 40 mm
Saugrohr	ca. 30 cm, Ø 34 mm
Kabellänge	ca. 2,5 m
Schalldruckpegel	78 dB(A)
Schutzklasse/-art	II/IPX0
Material Behälter	Rostfreier Stahl (Inox)
Qualitätsstandard	Intertek GS, CE

Logistische Daten

Artikelnummer	1 12 01 0017
EAN-Nummer	4012294207443
Produktgewicht	ca. 3,6 kg
Gesamtgewicht	ca. 4,4 kg
Produktmaß (BxTxH)	ca. Ø 31,0 x 34,0 cm
Verpackungsmaß (BxTxH)	ca. 32,5 x 32,5 x 36,5 cm